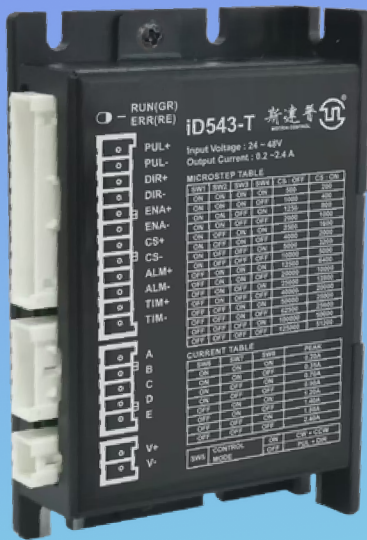




5相ステッピングモータドライバ  
5-phase stepping motor driver

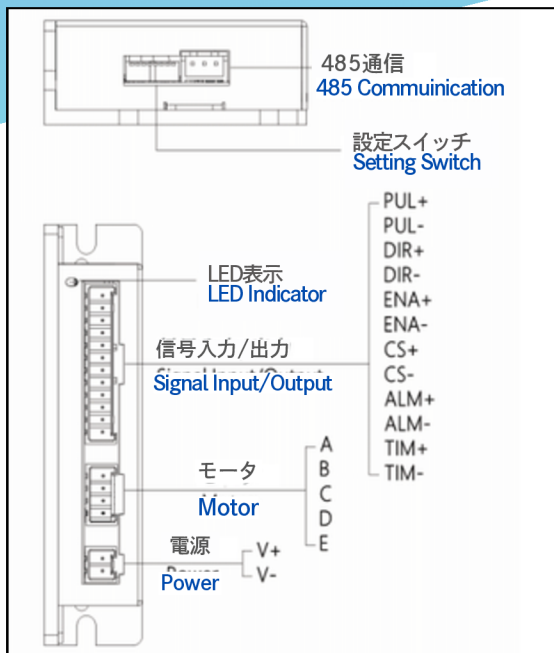
# iD543-T



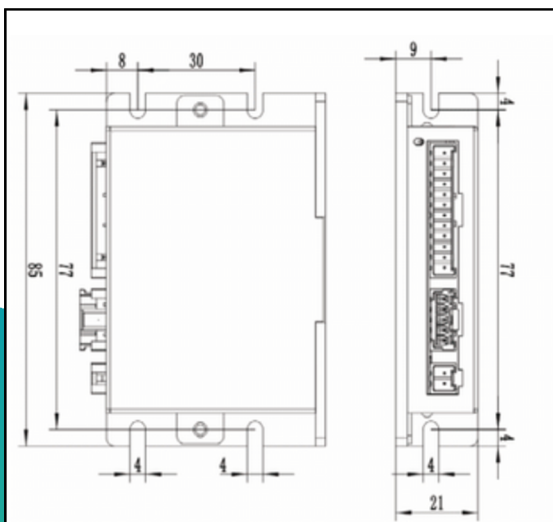
## 主な機能 Features

- 電源：DC24V-48V
- モータ駆動電流: 0.35-2.4 A/相
- 8段階の電流選択
- 32段階のマイクロステップ選択
- Pulse & Direction, CW/CCW 選択
- 光絶縁入力機能
- コンパクト設計、低ノイズ、低振動
- Power supply: DC24V-48V
- Motor drive current: 0.35-2.4A/phase
- 8 current options
- 32 micro-step options
- Pulse & direction, CW/CCW
- Photoelectric isolated input function
- Exquisite design, low noise, low vibration

## 配線図 Wiring diagram



## 寸法 Dimension



## 仕様 Specification

型式 Model	iD543-T
適応モータ Adapted motor	5相ハイブリッドステッピングモータ 5-Phase hybrid stepping motor
出力電流 Output current	0.2A ~ 2.4A/phase
パルス信号周波数 Step frequency	MAX 500KHz(50% duty cycle)
パルス、方向信号幅 Step, DIR Minimum pulse width	MIN 1μ
過電圧保護 Overvoltage protection	52VDC
低電圧保護 Undervoltage protection	18VDC
入力信号 Input signal	パルス信号 Pulse signal オフライン信号 Enable signal 方向信号 Direction signal チップセレクト信号 Chip select signal
出力信号 Output signal	アラーム出力 Alarm signal TIM出力 TIM signal
サイズ (コネクタなし) Size	85 × 21 × 56mm
重量 Weight	About 96g
環境仕様 Environmental Specifications	周囲空気条件 Surrounding air conditions 湿度 Humidity 動作温度 Operating temperature 放熱 Heat dissipation
	入力電圧 H = 3.5~5V, L = 0~0.8V 導通電流 5~8 mA Input voltage H = 3.5~5V, L = 0~0.8V Conduction current 5~8mA 光絶縁出力、最大耐圧DC30V、最大飽和電流10mA Photoelectric isolated output, a maximum voltage of 30VDC, and a maximum saturation current of 10mA 粉塵、オイルミスト、腐食性ガスを避ける。 Avoid dust, oil stains and corrosive air < 85 % RH, 結露なし <85% RH, no condensation 0°C ~ +40°C 換気の良い場所に設置 Install in a ventilated environment



TECHNO DRIVE

株式会社テクノドライブ  
mail@technodrive.com

